



กระทรวงการท่องเที่ยวและกีฬา

องค์การบริหารการพัฒนาพื้นที่พิเศษ
เพื่อการท่องเที่ยวอย่างยั่งยืน (องค์การมหาชน)

เอกสารประกอบการชี้แจง

เสนอ

คณะกรรมการวิสามัญพิจารณาศึกษา
ร่างพระราชบัญญัติงบประมาณรายจ่ายประจำปีงบประมาณ

พ.ศ. 2569

วุฒิสภา



สารบัญ

		หน้า
1.	รายนามผู้ชี้แจง	1
2.	วิสัยทัศน์ พันธกิจ โครงสร้างหน่วยงาน การดำเนินการกิจหน้าที่และอำนาจตามกฎหมายจัดตั้งหน่วยงาน และการบูรณาการหรือประสานภารกิจในมิติด้านอื่น	2
3.	ภาพรวมงบประมาณของหน่วยรับงบประมาณ 3 ปีย้อนหลัง (ปีงบประมาณ พ.ศ. 2567-2569) ตามแบบ สว.69-01 (กรม/หน่วยงาน)	4
4.	ภาพรวมแผนงาน ผลผลิต/โครงการ และโครงการที่สำคัญ ประจำปีงบประมาณ พ.ศ. 2569 ตามแบบ สว.69-02 (กรม/หน่วยงาน)	8
5.	ผลการเบิกจ่ายและผลการดำเนินงานในปีงบประมาณ พ.ศ. 2567-2568 ตามแบบ สว.69-03 (กรม/หน่วยงาน)	17
6.	การดำเนินการตามข้อสังเกตของคณะกรรมการวิสามัญพิจารณาศึกษาร่างพระราชบัญญัติงบประมาณ รายจ่ายประจำปีงบประมาณ พ.ศ. 2568 วุฒิสภา ตามแบบ สว.69-04 (กรม/หน่วยงาน)	23

1. รายนามผู้ชี้แจง

องค์การบริหารการพัฒนาพื้นที่พิเศษเพื่อการท่องเที่ยวอย่างยั่งยืน (องค์การมหาชน)

ลำดับ	ชื่อ - สกุล	ตำแหน่ง
1.	นายศิริปกรณ์ เชี่ยวสมุทร	ผู้อำนวยการ อพท.
2.	นายชูวิทย์ มิตรชอบ	รองผู้อำนวยการ อพท.

ผู้ประสานงาน

- | | | |
|----|---------------------------|---|
| 1. | นายประครอง สายจันทร์ | ผู้อำนวยการสำนักบริหารยุทธศาสตร์
หมายเลขโทรศัพท์ 09 6269 8787 |
| 2. | นายศุภชัย งามศิริกุลเจริญ | รองผู้อำนวยการสำนักบริหารยุทธศาสตร์
หมายเลขโทรศัพท์ 08 6307 9263 |

2. วิสัยทัศน์ พันธกิจ โครงสร้างหน่วยงาน การดำเนินการกิจหน้าที่และอำนาจ ตามกฎหมายจัดตั้งหน่วยงาน และการบูรณาการหรือประสานภารกิจในมิติด้านอื่น

2.1 วิสัยทัศน์

เป็นองค์กรแห่งความเป็นเลิศในการบูรณาการการพัฒนาพื้นที่พิเศษ เพื่อส่งมอบแหล่งท่องเที่ยวที่มีคุณภาพและมาตรฐานให้เติบโตอย่างยั่งยืน

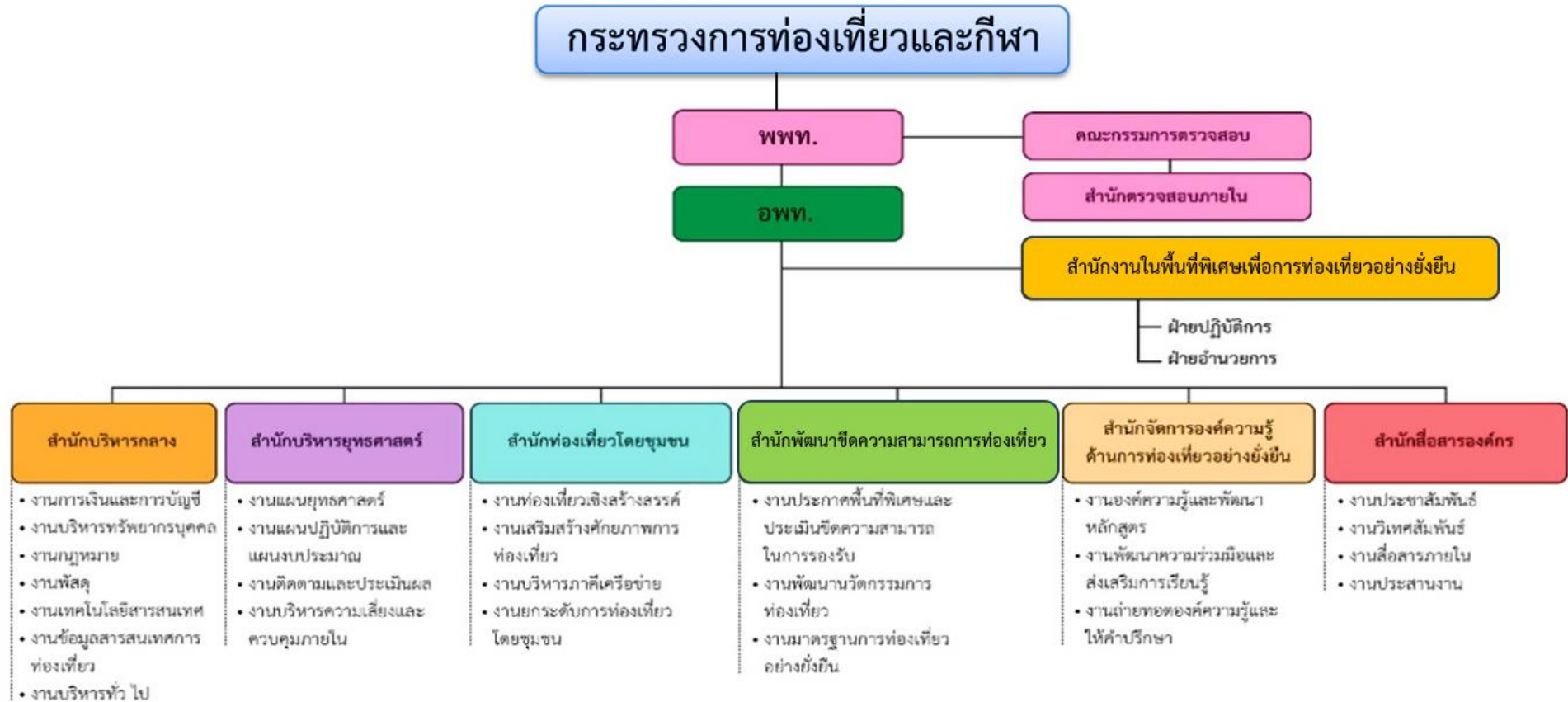
2.2 พันธกิจ

1. ประสานการใช้อำนาจหน้าที่ของหน่วยงานภาคีเพื่อบูรณาการการพัฒนาพื้นที่ให้เป็นไปตามวัตถุประสงค์และเจตนารมณ์การประกาศพื้นที่พิเศษ
2. ส่งเสริมการพัฒนาศักยภาพความรู้ ข้อมูลสารสนเทศ งานวิจัยและนวัตกรรมสมัยใหม่เพื่อสร้างต้นแบบการพัฒนาการท่องเที่ยวอย่างยั่งยืนของประเทศไทย
3. สนับสนุนการพัฒนาศักยภาพภาคีเครือข่ายในด้านการบริหารจัดการการท่องเที่ยวอย่างยั่งยืน

2.3 ภารกิจ

อพท. เป็นหน่วยงานที่มีภารกิจหลักในการประสานงาน และส่งเสริมการบริหารการพัฒนาพื้นที่พิเศษเพื่อการท่องเที่ยวอย่างยั่งยืน ทั้งด้านเศรษฐกิจ สังคม และสิ่งแวดล้อม อย่างสมดุล เพื่อให้เกิดการบูรณาการการพัฒนา ก่อให้เกิดความเป็นเอกภาพทั้งรูปแบบ แนวทาง ตลอดจนแผนงานและงบประมาณ โดยดำเนินการประสานการปฏิบัติการกับส่วนราชการ รัฐวิสาหกิจ องค์กรปกครองส่วนท้องถิ่น หรือหน่วยงานอื่นของรัฐ ในการกำหนดนโยบายและแผนยุทธศาสตร์เพื่อบูรณาการทรัพยากรบุคคล งบประมาณ และอำนาจหน้าที่ของหน่วยงานต่าง ๆ ในการพัฒนา Supply Side ด้านการท่องเที่ยวในเชิงคุณภาพ

2.4 โครงสร้างหน่วยงาน



3. ภาพรวมงบประมาณของหน่วยรับงบประมาณ 3 ปีย้อนหลัง
(ปีงบประมาณ พ.ศ. 2567-2569)

(แบบ สว.69-01 (กรม/หน่วยงาน))

ภาพรวมงบประมาณของหน่วยรับงบประมาณ 3 ปีย้อนหลัง
(ปีงบประมาณ พ.ศ. 2567-2569)

.....

ชื่อหน่วยงาน (ระดับกรมหรือเทียบเท่า) .องค์การบริหารการพัฒนาพื้นที่พิเศษเพื่อการท่องเที่ยวอย่างยั่งยืน (องค์การมหาชน)

1. จำแนกตามลักษณะรายจ่าย

หน่วย : ล้านบาท (ทศนิยม 4 ตำแหน่ง)

รายการ	ปี 2567 (1)	ปี 2568 (2)	ปี 2569 (3)	เปรียบเทียบ (2) และ (3)	
				เพิ่มขึ้น/ลดลง	ร้อยละ
รวมทั้งสิ้น	368.6776	416.5144	417.8939	1.3795	0.33
1.1 รายจ่ายประจำ	293.7308	335.5624	327.8755	-7.6869	-2.29
1.2 รายจ่ายลงทุน	74.9468	80.9520	90.0184	9.0644	11.20

2. จำแนกตามงบรายจ่าย

หน่วย : ล้านบาท (ทศนิยม 4 ตำแหน่ง)

รายการ	ปี 2567 (1)	ปี 2568 (2)	ปี 2569 (3)	เปรียบเทียบ (2) และ (3)	
				เพิ่มขึ้น/ลดลง	ร้อยละ
รวมทั้งสิ้น	368.6776	416.5144	417.8939	1.3795	0.33
2.1 งบบุคลากร					
2.2 งบดำเนินงาน					
2.3 งบลงทุน					
2.4 งบเงินอุดหนุน	368.6776	416.5144	417.8939	1.3795	0.33
2.5 งบรายจ่ายอื่น					

3. เงินนอกงบประมาณของหน่วยรับงบประมาณ

หน่วย : ล้านบาท (ทศนิยม 4 ตำแหน่ง)

รายการ	ปี 2567 (1)	ปี 2568 (2)	ปี 2569 (3)	เปรียบเทียบ (2) และ (3)	
				เพิ่มขึ้น/ลดลง	ร้อยละ
3.1 เงินนอกงบประมาณสะสมคงเหลือยกมา	219.3888	159.7861	116.6286	-43.1575	-27.01
3.2 รายได้ประเภทเงินนอกงบประมาณ					
3.3 รวมเงินนอกงบประมาณทั้งสิ้น (3.1+3.2)	219.3888	159.7861	116.6286	-43.1575	-27.01
3.4 นำไปสมทบกับงบประมาณ	15.6343	23.0587	2.5487	-20.5100	-88.95
(1) งบบุคลากร					
(2) งบดำเนินงาน					
(3) งบลงทุน					
(4) งบเงินอุดหนุน	15.6343	23.0587	2.5487	-20.5100	-88.95
(5) งบรายจ่ายอื่น					
3.5 คงเหลือหลังหักเงินนำไปสมทบกับงบประมาณ (3.3-3.4)	203.7545	136.7274	114.0799	-22.6475	-16.56
3.6 แผนการใช้จ่ายอื่น	43.9684	20.0988			
(1) ภารกิจพื้นฐาน	26.5421	17.5988			
- รายจ่ายประจำ	26.5421	17.5988			
- รายจ่ายลงทุน					
(2) ภารกิจเพื่อการพัฒนา	17.4263	2.5000			
- รายจ่ายประจำ	17.4263	2.5000			
- รายจ่ายลงทุน					
3.7 คงเหลือ (3.5-3.6)	159.7861	116.6286	114.0799	-2.5487	-2.19

หมายเหตุ : วงเงินที่นำไปสมทบตามแนวทางการจัดทำงบประมาณรายจ่ายประจำปีงบประมาณ พ.ศ. 2569 ตามฐานข้อมูลสำนักงานงบประมาณ และ/หรือ เอกสารงบประมาณ

4. งบประมาณตามยุทธศาสตร์การจัดสรรงบประมาณ จำแนกตามกลุ่มแผนงาน 3 ปีย้อนหลัง

หน่วย : ล้านบาท (ทศนิยม 4 ตำแหน่ง)

ประเภทงบประมาณรายจ่าย - แผนงาน		ปี 2567 (1)	ปี 2568 (2)	ปี 2569 (3)	เปรียบเทียบ (2) และ (3)	
					เพิ่มขึ้น/ (ลดลง)	ร้อยละ
รวมทั้งสิ้น		368.6776	416.5144	417.8939	1.3795	0.33
4.1	แผนงานพื้นฐาน					
4.2	แผนงานยุทธศาสตร์	181.0382	186.8049	228.6119	41.8070	22.38
	(1) แผนงานยุทธศาสตร์ส่งเสริมและพัฒนาศักยภาพ ด้านการท่องเที่ยว	181.0382	186.8049	202.8843	16.0794	8.61
	(2) แผนงานยุทธศาสตร์การขับเคลื่อนนโยบายซอฟต์แวร์ พาวเวอร์	-	-	25.7276	25.7276	100.00
4.3	แผนงานบูรณาการ	64.2498	101.5230	58.0467	-43.4763	-42.82
	(1) แผนงานบูรณาการการสร้างความรายได้จากการ ท่องเที่ยว	63.9668	101.2402	57.7049	-43.5353	-43.00
	(2) แผนงานบูรณาการการต่อต้านการทุจริตและ ประพฤติมิชอบ	0.2830	0.2828	0.3418	0.0590	20.86
4.4	แผนงานบุคลากรภาครัฐ	123.3896	128.1865	131.2353	3.0488	2.38
4.5	รายการค่าดำเนินการภาครัฐ					

4. ภาพรวมแผนงาน ผลผลิต/โครงการ และโครงการที่สำคัญ
ประจำปีงบประมาณ พ.ศ. 2569

(แบบ สว.69-02 (กรม/หน่วยงาน))

ภาพรวมแผนงาน ผลผลิต/โครงการ และโครงการที่สำคัญ
ประจำปีงบประมาณ พ.ศ. 2569

ชื่อหน่วยงาน (ระดับกรมหรือเทียบเท่า) .องค์การบริหารการพัฒนาพื้นที่พิเศษเพื่อการท่องเที่ยวอย่างยั่งยืน (องค์การมหาชน).

1 ภาพรวมแผนงาน ผลผลิต/โครงการ จำแนกตามงบรายจ่าย

หน่วย : ล้านบาท (ทศนิยม 4 ตำแหน่ง)

แผนงาน – ผลผลิต/โครงการ (ทุกแผนงาน)	งบบุคลากร					งบดำเนินงาน					งบลงทุน			งบอุดหนุน	งบรายจ่ายอื่น	รวมทั้งสิ้น
	เงินเดือน	ค่าจ้างประจำ	ค่าจ้างชั่วคราว	ค่าตอบแทนพนักงานฯ	รวม	ค่าตอบแทน	ค่าใช้สอย	ค่าวัสดุ	ค่าสาธารณูปโภค	รวม	ค่าครุภัณฑ์	ที่ดินและสิ่งก่อสร้าง	รวม			
1. แผนงานยุทธศาสตร์ส่งเสริมและพัฒนาศักยภาพด้านการท่องเที่ยว														202.8843		202.8843
(1) ผลผลิต : พื้นที่ที่มีศักยภาพด้านการท่องเที่ยวได้รับการพัฒนาเพื่อยกระดับมาตรฐานด้านการท่องเที่ยว														202.8843		202.8843
2. แผนงานยุทธศาสตร์การขับเคลื่อนนโยบายซอฟต์แวร์														25.7276		25.7276
(1) โครงการขับเคลื่อนและสนับสนุนซอฟต์แวร์ของประเทศ														25.7276		25.7276

แผนงาน – ผลผลิต/โครงการ (ทุกแผนงาน)	งบบุคลากร					งบดำเนินงาน					งบลงทุน			งบอุดหนุน	งบรายจ่ายอื่น	รวมทั้งสิ้น
	เงินเดือน	ค่าจ้างประจำ	ค่าจ้างชั่วคราว	ค่าตอบแทนพนักงานฯ	รวม	ค่าตอบแทน	ค่าใช้สอย	ค่าวัสดุ	ค่าสาธารณูปโภค	รวม	ค่าครุภัณฑ์	ที่ดินและสิ่งก่อสร้าง	รวม			
3. แผนงานบูรณาการสร้างรายได้จากการท่องเที่ยว														57.7049		57.7049
(1) โครงการส่งเสริมการท่องเที่ยวเชิงสร้างสรรค์และวัฒนธรรม														48.2949		48.2949
(2) โครงการส่งเสริมการท่องเที่ยวโดยชุมชน														9.4100		9.4100
4. แผนงานบูรณาการต่อต้านการทุจริตและประพฤติมิชอบ														0.3418		0.3418
(1) โครงการพัฒนาระบบบริหารจัดการการดำเนินงานขององค์กรด้วยระบบธรรมาภิบาล														0.3418		0.3418
5. แผนงานบุคลากรภาครัฐ														131.2353		131.2353

คำชี้แจง : 1. ให้กรม/หน่วยงาน ระบุข้อมูลทุกแผนงานที่ได้รับจัดสรรงบประมาณ

2. ให้ระบุข้อมูลเฉพาะผลผลิต/โครงการ ที่อยู่ในแผน ทุกโครงการ โดยไม่ต้องลงรายละเอียดถึงกิจกรรม

3. เฉพาะ “แผนงานพื้นฐาน” และ “แผนงานบุคลากรภาครัฐ” ให้ระบุเฉพาะภาพรวมตัวเลขงบประมาณ ไม่ต้องระบุรายละเอียด ผลผลิต/โครงการ กิจกรรม

4. ใช้ฐานข้อมูลตามคำของบประมาณ แบบ สงป.1009 (หน่วยงาน) : คู่มือปฏิบัติการจัดทำคำของบประมาณรายจ่ายประจำปีงบประมาณ พ.ศ. 2569 และ/หรือ เอกสารงบประมาณเล่มขาวคาดแดง

2. โครงการที่สำคัญ ประจำปีงบประมาณ พ.ศ. 2569

หน่วย : ล้านบาท (ทศนิยม 4 ตำแหน่ง)

แผนงาน – ผลผลิต/โครงการ – กิจกรรม – ตัวชี้วัด (ยกเว้นแผนงานบุคคลากรภาครัฐ)	งบประมาณ 2569	งบรายจ่าย	ลักษณะการดำเนินการ	ที่มา/ความต้องการโครงการ	สถานที่ดำเนินการ/ สถานภาพปัจจุบัน (ณ วันจัดทำคำขอ)	ผลสัมฤทธิ์ที่คาดว่าจะได้รับ จากการใช้จ่ายงบประมาณ
1. แผนงานยุทธศาสตร์ส่งเสริมและพัฒนา ศักยภาพด้านการท่องเที่ยว ผลผลิต : พื้นที่ที่มีศักยภาพด้านการ ท่องเที่ยวได้รับการพัฒนาเพื่อยกระดับ มาตรฐานด้านการท่องเที่ยว กิจกรรม : การบริหารการพัฒนาพื้นที่พิเศษ เพื่อการท่องเที่ยว รายการ : ปรับปรุงอาคารที่ทำการโครงข่าย การท่องเที่ยวเชิงอนุรักษ์เกาะช้าง จุฑารมย์ ตำบลเกาะช้าง อำเภอเกาะช้าง จังหวัดตราด และค่าควบคุมงานปรับปรุง ตัวชี้วัด : เชิงคุณภาพ : อาคารที่ทำการโครงข่ายการ ท่องเที่ยวเชิงอนุรักษ์เกาะช้าง จุฑารมย์ ได้รับการปรับปรุงให้สามารถใช้งานได้อย่างมี ประสิทธิภาพ	31.2000	งบเงิน อุดหนุน	ดำเนินการแล้วเสร็จใน ปีงบประมาณ (โครงการปี เดียว)	เดิมบริเวณพื้นที่จุดธาร มะยมเป็นสำนักงานพื้นที่ พิเศษหมู่เกาะช้าง และเป็น สถานที่จัดกิจกรรมค่าย เยาวชนในการดำน้ำเพื่อ อนุรักษ์ประการัง การสร้าง จิตสำนึกการอนุรักษ์ ทรัพยากรธรรมชาติและ สิ่งแวดล้อมให้กับเด็กและ เยาวชนบนเกาะช้าง และ จังหวัดตราด รวมทั้งเป็น สถานที่ดำเนินงานร่วมกับ อุทยานแห่งชาติหมู่เกาะช้าง ในการอนุรักษ์แหล่ง ท่องเที่ยว เชื่อมโยงจุด ท่องเที่ยวในโครงข่ายการ ท่องเที่ยวเชิงอนุรักษ์เกาะ ช้าง 9 จุด รอบเกาะ จึงมี ความจำเป็นต้องปรับปรุง	เป็นพื้นที่ ขึ้นทะเบียน สิ่งปลูกสร้างของรัฐที่ ปลูกอยู่บนที่ดินที่มีใช้ที่ ราชพัสดุ ขึ้นทะเบียน เป็นที่ราชพัสดุที่ อพท. เป็นส่วนราชการผู้ใช้ ประโยชน์ (แบบ ทร. 02) เมื่อผ่านการ พิจารณาจากรัฐสภา แล้ว อพท. ก็จะ สามารถเริ่ม กระบวนการจัดซื้อจัด จ้างได้ทันที	เป็นการพัฒนาจุด ท่องเที่ยวในโครงข่าย การท่องเที่ยวเชิงอนุรักษ์ เกาะช้าง โดยจุดธาร มะยม เป็นที่ทำการของ จุดบริการนักท่องเที่ยว ในโครงข่ายการ ท่องเที่ยวรอบเกาะ เพื่อ สร้างความประทับใจ ให้นักท่องเที่ยว และ เป็นแบบอย่างในการ พัฒนาการท่องเที่ยว อย่างยั่งยืนบนเกาะช้าง

แผนงาน – ผลผลิต/โครงการ – กิจกรรม – ตัวชี้วัด (ยกเว้นแผนงานบุคคลากรภาครัฐ)	งบประมาณ 2569	งบรายจ่าย	ลักษณะการดำเนินการ	ที่มา/ความต้องการโครงการ	สถานที่ดำเนินการ/ สถานภาพปัจจุบัน (ณ วันจัดทำคำขอ)	ผลสัมฤทธิ์ที่คาดว่าจะได้รับ จากการใช้จ่ายงบประมาณ
				ซ่อมแซมทรัพย์สิน สิ่งก่อสร้างของ อพท. เพื่อ กลับมาดำเนินการตาม ภารกิจหลักของกฎหมาย จัดตั้งหน่วยงาน		
2. แผนงานยุทธศาสตร์ส่งเสริมและพัฒนา ศักยภาพด้านการท่องเที่ยว ผลผลิต : พื้นที่ที่มีศักยภาพด้านการ ท่องเที่ยวได้รับการพัฒนาเพื่อยกระดับ มาตรฐานด้านการท่องเที่ยว กิจกรรม : การบริหารการพัฒนาพื้นที่พิเศษ เพื่อการท่องเที่ยว รายการ : งานปรับปรุงระบบสาธารณูปโภค และสิ่งก่อสร้างประกอบบริเวณศูนย์แห่งความ เป็นเลิศและแหล่งเรียนรู้ด้านการท่องเที่ยว อย่างยั่งยืน ตำบลท่าโสม อำเภอเขาสมิง จังหวัดตราด ตัวชี้วัด : เชิงคุณภาพ อาคารศูนย์แห่งความเป็นเลิศ และแหล่งเรียนรู้ด้านการท่องเที่ยวอย่างยั่งยืน	25.5280	งบเงิน อุดหนุน	ดำเนินการแล้วเสร็จใน ปีงบประมาณ (โครงการปี เดียว)	ศูนย์แห่งความเป็นเลิศฯ ท่า โสมมีวัตถุประสงค์เพื่อเป็น ศูนย์บริการข้อมูลในการสื่อ ความหมายธรรมชาติ และ การให้ความรู้ความเข้าใจแก่ นักท่องเที่ยวในการบริหาร จัดการและการคุกคามพื้นที่ ชุ่มน้ำในอุทยานแห่งชาติหมู่ เกาะช้างจากกิจกรรมการ ท่องเที่ยว ซึ่งมีลักษณะเป็น Biosphere Reserve ตาม แนวทางของ UNESCO และ ได้รับจัดสรรงบประมาณปี 2568 เพื่อก่อสร้าง อาคาร แหล่งเรียนรู้ ทรัพยากรธรรมชาติและ	ในปีงบประมาณ พ.ศ. 2568 ที่อพท. ได้รับ งบประมาณมา ปัจจุบัน อพท. อยู่ ระหว่างการประกาศ เชิญชวนทั่วไป (e- Bidding) ใช้งาน ก่อสร้างปรับปรุง อาคารฯ และงานจ้าง ควบคุมงานก่อสร้าง ตามพระราชบัญญัติ การจัดซื้อจัดจ้างและ การบริหารพัสดุภาครัฐ พ.ศ.2560	1.เป็นพื้นที่เรียนรู้ระบบ นิเวศเกาะช้างสำหรับ นักท่องเที่ยวก่อนขึ้น เกาะช้าง ชุมชน ผู้ประกอบการที่ เกี่ยวข้อง และ สถานศึกษา 2.พื้นที่เอนกประสงค์ (Multipurpose Zone) 3. พื้นที่สำนักงาน 4.พื้นที่พักอาศัยของ เจ้าหน้าที่ 5. พื้นที่ส่วนขยายใน อนาคต เป็น Buffer Zone โดย จะประสานกับกรม

แผนงาน – ผลผลิต/โครงการ – กิจกรรม – ตัวชี้วัด (ยกเว้นแผนงานบุคคลากรภาครัฐ)	งบประมาณ 2569	งบรายจ่าย	ลักษณะการดำเนินการ	ที่มา/ความต้องการโครงการ	สถานที่ดำเนินการ/ สถานภาพปัจจุบัน (ณ วันจัดทำคำขอ)	ผลสัมฤทธิ์ที่คาดว่าจะได้รับ จากการใช้จ่ายงบประมาณ
ได้รับการปรับปรุงให้สามารถใช้งานได้อย่างมีประสิทธิภาพ				สิ่งแวดล้อมของเกาะช้าง และพื้นที่ชายฝั่งทะเล จังหวัดตราด โดยใน ปีงบประมาณ 2569 เป็น การดำเนินการต่อเนื่อง เพื่อ ก่อสร้างปรับปรุงระบบ สาธารณูปโภค ผิวจราจร ภายใน รั้ว และภูมิทัศน์ บริเวณโดยรอบ		อุทยานแห่งชาติ สัตว์ป่า และพันธุ์พืช เพื่อ กำหนดแนวทางการ จัดทำความร่วมมือใน การควบคุมปริมาณ นักท่องเที่ยวที่จะ เดินทางไปเกาะช้าง ให้ สามารถทำหน้าที่เป็น ศูนย์จำหน่ายบัตร โดยสารเรือเฟอร์รี่ ทั้งจาก ผู้เดินทางโดยรถยนต์ และผู้เดินทางโดย เครื่องบิน
3. แผนงานยุทธศาสตร์ส่งเสริมและพัฒนา ศักยภาพด้านการท่องเที่ยว ผลผลิต : พื้นที่ที่มีศักยภาพด้านการ ท่องเที่ยวได้รับการพัฒนาเพื่อยกระดับ มาตรฐานด้านการท่องเที่ยว กิจกรรม : การบริหารการพัฒนาพื้นที่พิเศษ เพื่อการท่องเที่ยว	19.9734	งบเงิน อุดหนุน	เป็นรายการผูกพันใหม่ปี 2569 โดยมีวงเงิน งบประมาณทั้งสิ้น 99.8670 ล้านบาท และมี ระยะเวลาในการผูกพัน งบประมาณ 2 ปี	ทำเทียบเรือสลักเพชร เป็น จุดจอดเรือประมง เรือรับ- ส่งนักท่องเที่ยวไปดำน้ำ และไปเที่ยวที่เกาะใกล้เคียง รวมถึงเรือยอร์ชต่างประเทศ ซึ่งปัจจุบัน การใช้งานท่า เทียบเรือ ร้อยละ 90 เป็น ชาวประมง และเป็น	เมื่อผ่านการพิจารณา จากรัฐสภาแล้ว อพท. ก็จะสามารถเริ่ม กระบวนการจัดซื้อจัด จ้างได้ทันที	มูลค่าทางเศรษฐกิจ 425 ล้านบาท เมื่อดำเนินการ ตามแผนผังที่กำหนดไว้ และโครงการที่ เกี่ยวเนื่องแล้วเสร็จ และ จะทำให้เกิดความ ปลอดภัยในการใช้

แผนงาน – ผลผลิต/โครงการ – กิจกรรม – ตัวชี้วัด (ยกเว้นแผนงานบุคคลากรภาครัฐ)	งบประมาณ 2569	งบรายจ่าย	ลักษณะการดำเนินการ	ที่มา/ความต้องการโครงการ	สถานที่ดำเนินการ/ สถานภาพปัจจุบัน (ณ วันจัดทำคำขอ)	ผลสัมฤทธิ์ที่คาดว่าจะได้รับ จากการใช้จ่ายงบประมาณ
<p>รายการ : ปรับปรุงท่าเทียบเรือสลักเพชร ตำบลเกาะช้าง อำเภอเกาะช้าง จังหวัดตราด และค่าควบคุมงานปรับปรุง</p> <p>ตัวชี้วัด :</p> <p>เชิงคุณภาพ : ท่าเทียบเรือสลักเพชรได้รับการปรับปรุงให้สามารถใช้งานได้อย่างมีประสิทธิภาพ</p>				<p>นักท่องเที่ยว ร้อยละ 10 ทำให้อัตราการประสงค์เดิมจะคงการเป็น Landmark การสร้างจินตภาพเพื่อการท่องเที่ยว (check in) จุดแวะชมวิว ถ่ายรูป และร้านอาหาร ภัตตาคาร โดยสภาพของท่าเทียบเรือเกิดความชำรุดเสียหายจากการใช้งาน มีความไม่ปลอดภัยหากนักท่องเที่ยวมาใช้บริการ</p>		<p>บริการของนักท่องเที่ยวและชุมชนบนเกาะ</p>
<p>4. แผนงานยุทธศาสตร์การขับเคลื่อนนโยบายซอฟต์แวร์</p> <p>โครงการ : โครงการขับเคลื่อนและสนับสนุนซอฟต์แวร์ของประเทศ</p> <p>กิจกรรม : สนับสนุนซอฟต์แวร์ด้านท่องเที่ยว</p> <p>รายการ : ค่าใช้จ่ายยกระดับผู้ประกอบการท่องเที่ยวเข้าสู่มาตรฐานการท่องเที่ยวอย่างยั่งยืนระดับสากล</p>	18.4777	งบเงินอุดหนุน	ดำเนินการแล้วเสร็จในปีงบประมาณ (โครงการปีเดียว)	<p>นโยบายรัฐบาลในการขับเคลื่อนอุตสาหกรรมซอฟต์แวร์ ตามมติที่ประชุมคณะกรรมการยุทธศาสตร์ซอฟต์แวร์แห่งชาติ ครั้งที่ 1/2567 เมื่อวันที่ 24 ธันวาคม 2567 มีเป้าหมายเพื่อพัฒนาผู้ประกอบการที่มีศักยภาพ</p>	<p>เมื่อผ่านการพิจารณาจากรัฐสภา แล้ว อพท. ก็จะสามารถเริ่มดำเนินการและกระบวนการจัดซื้อจัดจ้างได้ทันที</p>	<p>เพิ่มขีดความสามารถทางการแข่งขันด้านการท่องเที่ยวอย่างยั่งยืนให้กับผู้ประกอบการและชุมชนท่องเที่ยว และพัฒนาศักยภาพของผู้ประกอบการและชุมชนท่องเที่ยวในพื้นที่เป้าหมายให้สามารถนำ</p>

แผนงาน – ผลผลิต/โครงการ – กิจกรรม – ตัวชี้วัด (ยกเว้นแผนงานบุคคลากรภาครัฐ)	งบประมาณ 2569	งบรายจ่าย	ลักษณะการดำเนินการ	ที่มา/ความต้องการโครงการ	สถานที่ดำเนินการ/ สถานภาพปัจจุบัน (ณ วันจัดทำคำขอ)	ผลสัมฤทธิ์ที่คาดว่าจะได้รับ จากการใช้จ่ายงบประมาณ
ตัวชี้วัด : เชิงปริมาณ : เส้นทางท่องเที่ยว Soft Power ที่สนับสนุนผู้ประกอบการธุรกิจท่องเที่ยวที่ได้รับการพัฒนาและยกระดับด้านการท่องเที่ยวอย่างยั่งยืน จำนวน 10 เส้นทาง				(coaching) เพื่อเข้าสู่การรับรองมาตรฐาน รวมทั้งพัฒนาแหล่งท่องเที่ยวเพื่อเข้าสู่การรับรองมาตรฐาน พร้อมทั้งการพัฒนาเส้นทางท่องเที่ยวบนฐานทุนวัฒนธรรมและสิ่งแวดล้อม ด้วยการท่องเที่ยวเชิงสร้างสรรค์ และสร้างการรับรู้สินค้าและบริการท่องเที่ยวเพื่อผลักดันแนวคิดการท่องเที่ยวอย่างยั่งยืนไปสู่การเป็น Soft Power ด้านการท่องเที่ยวในวงกว้าง		ทุนท้องถิ่น (Local assets) ไปต่อยอด Soft Power ของการท่องเที่ยวและเชื่อมโยงไปสู่ Soft Power สาขาอื่นๆ ซึ่งคาดว่าจะส่งผลให้ผู้ประกอบการที่ได้รับการพัฒนาศักยภาพมีรายได้เพิ่มขึ้น
5. แผนงานยุทธศาสตร์การขับเคลื่อนนโยบายซอฟต์แวร์ โครงการ : โครงการขับเคลื่อนและสนับสนุนซอฟต์แวร์ของประเทศ กิจกรรม : สนับสนุนซอฟต์แวร์ด้าน Welness	7.2499	งบเงินอุดหนุน	ดำเนินการแล้วเสร็จในปีงบประมาณ (โครงการปีเดียว)	นโยบายรัฐบาลในการขับเคลื่อนอุตสาหกรรมซอฟต์แวร์ ตามมติที่ประชุมคณะกรรมการยุทธศาสตร์ซอฟต์แวร์แห่งชาติ ครั้งที่ 1/2567	เมื่อผ่านการพิจารณาจากรัฐสภา แล้ว อพท. ก็จะสามารถเริ่มดำเนินการและกระบวนการจัดซื้อจัดจ้างได้ทันที	พัฒนาโปรแกรมด้าน Welness ที่มีคุณภาพ มีมาตรฐาน และสามารถส่งเสริมภาพลักษณ์ที่ดีให้กับสถานประกอบการนำร่อง เช่น โรงแรม

แผนงาน – ผลผลิต/โครงการ – กิจกรรม – ตัวชี้วัด (ยกเว้นแผนงานบุคคลากรภาครัฐ)	งบประมาณ 2569	งบรายจ่าย	ลักษณะการดำเนินการ	ที่มา/ความต้องการโครงการ	สถานที่ดำเนินการ/ สถานภาพปัจจุบัน (ณ วันจัดทำคำขอ)	ผลสัมฤทธิ์ที่คาดว่าจะได้รับ จากการใช้จ่ายงบประมาณ
<p>รายการ : ค่าใช้จ่ายพัฒนาพื้นที่นาร่อง “ย่านสุขสมดุล” (Wellness District)</p> <p>ตัวชี้วัด :</p> <p>เชิงปริมาณ :</p> <ol style="list-style-type: none"> 1. แหล่งท่องเที่ยวทางธรรมชาติ สถานที่พัก ร้านอาหารชุมชน หรือแหล่งที่เกี่ยวข้อง มีการออกแบบแหล่งและแผนพัฒนาการท่องเที่ยวเชิงสุขภาพเพื่อส่งเสริมการท่องเที่ยวเชิงสุขภาพแบบองค์รวม จำนวน 3 แหล่ง 2. จำนวนผู้เรียนที่เริ่มต้นธุรกิจหรือประกอบอาชีพในสายการท่องเที่ยวเชิงสุขภาพ หลังจากการอบรม ไม่น้อยกว่า 50 ราย 3. เส้นทางท่องเที่ยวเชิงสุขภาพของจังหวัด เชียงรายได้รับการพัฒนา จำนวน 2 เส้นทาง 				<p>เมื่อวันที่ 24 ธันวาคม 2567 มีเป้าหมายเพื่อพัฒนานิเวศเมืองเพื่อสุขภาพ (Wellness City) สร้างต้นแบบพื้นที่ที่ออกแบบให้เอื้อต่อการดูแลสุขภาพทั้งร่างกาย จิตใจ และสังคม 1 จังหวัดนาร่อง</p>		<p>สปา และส่งเสริมให้กลุ่มเป้าหมายใหม่สามารถเริ่มต้นธุรกิจหรือประกอบอาชีพในสายการท่องเที่ยวเชิงสุขภาพ ส่งผลให้เมืองเชียงรายมีภาพลักษณ์ด้านเวลเนสที่มุ่งเน้นความมีระดับหรูหรา สามารถดึงดูดนักท่องเที่ยวคุณภาพจากทั่วโลกให้มาท่องเที่ยว และก่อให้เกิดรายได้เพิ่มขึ้น</p>

คำชี้แจง : ให้ กรม/หน่วยงาน ยกตัวอย่างโครงการ/กิจกรรม ที่เป็นรายการสำคัญ ๆ ประจำปีงบประมาณ พ.ศ. 2569 ดังนี้

1. ให้ยกตัวอย่างโครงการสำคัญ ๆ ที่เห็นควรนำเสนอ จำนวน 10-15 โครงการ
2. โครงการดังกล่าวจะต้องเป็นโครงการที่มีความสำคัญต่อการพัฒนาประเทศ สนับสนุนส่งเสริมหรือพัฒนาความเป็นอยู่ของประชาชน การแก้ไขปัญหาที่เกิดขึ้น การเตรียมการวางแผนเพื่อรองรับปัญหาที่อาจเกิดขึ้น การป้องกันบรรเทาสาธารณภัย หรือการบริหารจัดการภัยพิบัติต่าง ๆ (ภัยที่กระทบต่อทรัพยากรธรรมชาติ-ภัยทางเศรษฐกิจ-ภัยทางสังคม-ภัยความมั่นคง) เป็นต้น โดยเน้นความสอดคล้องตามกลุ่มภารกิจของกระทรวงนั้น ๆ เป็นหลัก ได้แก่ กระทรวงด้านความมั่นคง กระทรวงด้านเศรษฐกิจ และกระทรวงด้านสังคม หรือ บูรณาการประสานการสนับสนุนกลุ่มภารกิจในมิติด้านอื่นตามขอบเขตหน้าที่และอำนาจที่เกี่ยวข้อง
3. สำหรับหน่วยงานอื่นที่ไม่สังกัดกระทรวงให้ยกตัวอย่างโครงการตามภารกิจของหน่วยงาน
4. ให้เรียงลำดับโครงการจากวงเงินงบประมาณมากไปหาน้อย

5. ผลการเบิกจ่ายและผลการดำเนินงานในปีงบประมาณ พ.ศ. 2567-2568

(แบบ สว.69-03 (กรม/หน่วยงาน))

ผลการเบิกจ่ายและผลการดำเนินงานในปีงบประมาณ พ.ศ. 2567-2568

.....

ชื่อหน่วยงาน (ระดับกรมหรือเทียบเท่า) .องค์การบริหารการพัฒนาพื้นที่พิเศษเพื่อการท่องเที่ยวอย่างยั่งยืน (องค์การมหาชน)

1.ภาพรวมผลการเบิกจ่ายงบประมาณ ประจำปีงบประมาณ พ.ศ. 2568

หน่วย : ล้านบาท (ทศนิยม 4 ตำแหน่ง)

ประเภทรายจ่าย	วงเงินตาม พ.ร.บ. (1)	วงเงินหลังโอนเปลี่ยนแปลง (2)	ผลการเบิกจ่าย		ผลการใช้จ่าย	
			จำนวน (3)	ร้อยละ (4) = (3)/(2)*100	จำนวน (5)	ร้อยละ (6) = (5)/(2)*100
รวม	416.5144	416.5144	113.9808	27.37	155.4462	37.32
รายจ่ายประจำ	335.5624	335.5624	111.2521	33.15	141.2180	42.08
รายจ่ายลงทุน	80.9520	80.9520	2.7287	3.37	14.2282	17.58

หมายเหตุ : ให้ใช้ผลการเบิกจ่าย ณ วันที่ 30 เมษายน 2568 และคำนวณร้อยละจากวงเงินงบประมาณหลังโอนเปลี่ยนแปลง

2.การกักเงินไว้เบิกเหลือเมื่อปี ปีงบประมาณ 2567

หน่วย : ล้านบาท (ทศนิยม 4 ตำแหน่ง)

ผลผลิต/โครงการ กิจกรรม	งบประมาณปี 2567					คำชี้แจง
	เงินกักไว้เบิก เหลือเมื่อปี	เบิกจ่าย	ร้อยละ	คงเหลือ	ร้อยละ	
รวม						
1.						ระบุ : สาเหตุ-แนวทางการดำเนินการเบิกจ่าย
2.						
3.						
4.						
5.						

-ไม่มี-

3. ผลการดำเนินงานในปีงบประมาณ พ.ศ. 2567-2568 ปัญหาอุปสรรค และแนวทางแก้ไข

3.1 ผลสำเร็จและประโยชน์ที่ได้รับจากการดำเนินโครงการในปีงบประมาณ พ.ศ. 2567-2568

หน่วย : ล้านบาท (ทศนิยม 4 ตำแหน่ง)

ลำดับ	ชื่อ โครงการ-กิจกรรม	งบประมาณ	พื้นที่ดำเนินการ	ผลสำเร็จและประโยชน์ที่ได้รับจากการดำเนินโครงการ
1.	<u>ปีงบประมาณ พ.ศ. 2567</u> โครงการพัฒนาการท่องเที่ยวยั่งยืน กิจกรรม: การบริหารการพัฒนาพื้นที่ พิเศษเพื่อการท่องเที่ยวอย่างยั่งยืน	24.3892	จังหวัดตราด , จังหวัดชลบุรี , จังหวัดสุโขทัย , จังหวัดเลย , จังหวัด น่าน , จังหวัดสุพรรณบุรี และ จังหวัดสงขลา	1. พื้นที่เชียงคาน จังหวัดเลย คว้าเหรียญเงิน “แหล่งท่องเที่ยวยั่งยืน โลก” จาก Green Destinations เป็นแห่งแรกในอาเซียน และเป็น แห่งที่ 5 ของเอเชีย (จาก 3 ประเทศ) โดยมีความโดดเด่นในด้านการ บริหารจัดการแหล่งท่องเที่ยว (Destination Management) 2. น่าน “เมืองเก่าที่มีชีวิต” คว้าเหรียญทองแหล่งท่องเที่ยวยั่งยืน โลก Green Destinations Award 2024 เหรียญทองแรกของ อาเซียน และเป็นประเทศที่ 3 ของเอเชีย 3. อพท. พัฒนาแหล่งท่องเที่ยวต้นแบบให้ได้การรับรองระดับโลก จากรางวัล 2024 Green Destinations Top 100 Stories โดยใน ปี 2567 แหล่งท่องเที่ยวต้นแบบที่ได้รับรางวัล 2024 Green Destinations Top 100 Stories จำนวน 3 แห่ง คือ 1) เวียงกุ เพียงแซ่แห่ง จ.น่าน 2) เมืองเก่าสงขลา จ.สงขลา และ 3) เมือง โบราณอุทอง จ.สุพรรณบุรี
2.	<u>ปีงบประมาณ พ.ศ. 2567</u> โครงการส่งเสริมการท่องเที่ยวโดย ชุมชน	13.4599	จังหวัดตราด , จังหวัดชลบุรี , จังหวัดสุโขทัย , จังหวัดกำแพงเพชร , จังหวัดเลย , จังหวัดน่าน , จังหวัด สุพรรณบุรี , จังหวัดสงขลา , จังหวัด พัทลุง , จังหวัดนครศรีธรรมราช ,	1. ชุมชนได้รับการพัฒนาศักยภาพตามเกณฑ์การพัฒนาการ ท่องเที่ยวโดยชุมชนของประเทศไทย (CBT Thailand) จำนวน 20 ชุมชน และมีชุมชนที่ได้รับการผลักดันเข้าสู่ตลาดอุตสาหกรรม ท่องเที่ยว จำนวน 20 ชุมชน ตลอดจนเกิดรายได้จากการท่องเที่ยว โดยชุมชนในพื้นที่เพิ่มขึ้น คิดเป็นร้อยละ 79.69

ลำดับ	ชื่อ โครงการ-กิจกรรม	งบประมาณ	พื้นที่ดำเนินการ	ผลสำเร็จและประโยชน์ที่ได้รับจากการดำเนินโครงการ
	กิจกรรม: ส่งเสริมการท่องเที่ยวโดยชุมชนเชิงสร้างสรรค์สู่ตลาดท่องเที่ยวคุณภาพสูง กิจกรรม: เพิ่มมูลค่าเศรษฐกิจฐานรากผ่านการท่องเที่ยวโดยชุมชนเชิงสร้างสรรค์ที่ได้มาตรฐานระดับสากล		จังหวัดเชียงราย และจังหวัดสมุทรปราการ	2. อพท. ส่ง 2 ชุมชนท่องเที่ยวจากพื้นที่พิเศษสุโขทัย ควัรางวัล PATA Gold Awards 2024 1. ชุมชนเมืองเก่าสุโขทัย จังหวัดสุโขทัย สาขารางวัลด้านมรดกทางวัฒนธรรมที่มนุษย์สร้างขึ้นหรือโดยธรรมชาติ และ2. ชุมชนไตรตรึงษ์ จังหวัดกำแพงเพชร สาขารางวัลด้านวัฒนธรรมการแสดงท้องถิ่นและทัศนศิลป์
3.	ปีงบประมาณ พ.ศ. 2568 ผลผลิต : พื้นที่ที่มีศักยภาพด้านการท่องเที่ยวได้รับการพัฒนาเพื่อยกระดับมาตรฐานด้านการท่องเที่ยว กิจกรรม: การบริหารการพัฒนาพื้นที่พิเศษเพื่อการท่องเที่ยวอย่างยั่งยืน	111.8806	จังหวัดตราด ,จังหวัดชลบุรี , จังหวัดสุโขทัย ,จังหวัดเลย ,จังหวัดน่าน ,จังหวัดสุพรรณบุรี และ จังหวัดสงขลา	อพท. พัฒนาแหล่งท่องเที่ยวต้นแบบให้ได้การรับรองระดับโลก จากรางวัล 2024 Green Destinations Top 100 Stories ในปี 2568 อพท. เสนอแหล่งท่องเที่ยวต้นแบบเข้ารับการพิจารณารางวัล 2025 Green Destinations Top 100 Stories จำนวน 3 แหล่ง คือ 1) ท่าชัย-ศรีษะนาถาย จ.สุโขทัย 2) นาเกลือ (Pattaya Old Town) จ.ชลบุรี และ 3) ชุมชนจินโบราณซากแก้ว จ.ชลบุรี
4.	ปีงบประมาณ พ.ศ. 2568 โครงการส่งเสริมการท่องเที่ยวเชิงสร้างสรรค์และวัฒนธรรม กิจกรรม: การพัฒนาปรับปรุงองค์ประกอบของเมืองสร้างสรรค์	75.8809	จังหวัดชลบุรี ,จังหวัดสุโขทัย , จังหวัดเลย ,จังหวัดน่าน ,จังหวัดสุพรรณบุรี และจังหวัดเชียงราย	อพท. ขับเคลื่อนเมืองตามแนวทางเครือข่ายเมืองท่องเที่ยวเชิงสร้างสรรค์ เพื่อไปสู่การเป็นสมาชิกเครือข่ายเมืองสร้างสรรค์ของยูเนสโก จำนวน 2 เมือง ได้แก่ จังหวัดสงขลา และจังหวัดน่าน ซึ่งจังหวัดน่านได้รับการเสนอชื่อเป็นตัวแทนประเทศไทย เข้ารับการพิจารณาเป็นเครือข่ายเมืองสร้างสรรค์ของยูเนสโก ด้านหัตถกรรมและศิลปะพื้นบ้าน และเตรียมความพร้อมจังหวัดชลบุรี เพื่อเป็นเครือข่ายเมืองสร้างสรรค์ด้านภาพยนตร์ ในปี พ.ศ. 2570 นอกจากนั้นเมืองที่ได้รับให้เป็นเครือข่ายเมืองสร้างสรรค์ของยูเนสโกแล้วยังดำเนินการขับเคลื่อนตาม Monitoring Guideline

คำชี้แจง : ให้นำหน่วยรับงบประมาณยกตัวอย่างการดำเนินโครงการที่ดำเนินการในปีงบประมาณ พ.ศ. 2567-2568 และเห็นว่าเป็นโครงการสำคัญที่ควรนำเสนอ

3.2 ปัญหา อุปสรรค และแนวทางแก้ไข (ข้อมูลปีงบประมาณ 2567-2568)

ลำดับ	ปัญหา-อุปสรรค	แนวทางแก้ไข
1.	<p><u>ปีงบประมาณ 2567</u></p> <p>1) ด้านการใช้จ่ายงบประมาณ</p> <p>ได้รับจัดสรรงบประมาณประจำปีงบประมาณ พ.ศ. 2566 ไปพลางก่อน เฉพาะรายการที่ดำเนินการต่อเนื่องจากปีงบประมาณ พ.ศ. 2566 ทำให้รายการใหม่ที่จะดำเนินการในปีงบประมาณ พ.ศ. 2567 ยังไม่สามารถดำเนินการได้ ส่งผลให้กระบวนการจัดซื้อจัดจ้างล่าช้า ไม่สอดคล้องตามความจำเป็นที่จะต้องทำสัญญาก่อนนี้ผูกพันของวงเงินงบประมาณรายจ่ายแต่ละแผนงานตามพระราชบัญญัติงบประมาณรายจ่ายประจำปีงบประมาณ พ.ศ. 2567 จึงต้องมีการปรับแผนการดำเนินงานตลอดเวลา</p> <p>2) ด้านการดำเนินงาน</p> <p>ความล่าช้าจากกระบวนการจัดซื้อจัดจ้าง ที่เกิดจากการที่ไม่มีผู้ยื่นข้อเสนอ งาน หรือผู้ยื่นข้อเสนอคุณสมบัติไม่ผ่านตามเกณฑ์ที่กำหนด ทำให้ต้องเริ่มกระบวนการจัดซื้อจัดจ้างใหม่ ซึ่งส่งผลต่อการดำเนินงานโครงการ และบางโครงการที่ได้รับจัดสรรงบประมาณงวดหลังต้องเร่งดำเนินงานโครงการ ทำให้ไม่สามารถดำเนินการได้ทันภายในปีงบประมาณ</p>	<p><u>ปีงบประมาณ 2567</u></p> <p>1) ด้านการใช้จ่ายงบประมาณ</p> <p>อพท. ได้ปรับแผนการดำเนินงานให้เหมาะสมและสอดคล้องกับหลักเกณฑ์และเงื่อนไขการใช้งบประมาณรายจ่ายประจำปีงบประมาณ พ.ศ. 2566 ไปพลางก่อน โดยวางลำดับความสำคัญในการดำเนินโครงการ ให้สอดคล้องกับตัวชี้วัด และบริหารจัดการสัดส่วนรูปแบบการดำเนินงานระหว่างการจัดซื้อจัดจ้าง และ การดำเนินงานเองให้เหมาะสม พร้อมทั้งเร่งรัดกระบวนการจัดซื้อจัดจ้าง เพื่อให้เกิดประสิทธิภาพในการเบิกจ่ายงบประมาณ</p> <p>2) ด้านการดำเนินงาน</p> <p>เร่งรัดกระบวนการจัดซื้อจัดจ้าง และปรับกระบวนการทำงานมาเป็นการดำเนินการเองเพื่อให้สามารถดำเนินการได้ทันตามแผนที่กำหนดไว้</p>

ลำดับ	ปัญหา-อุปสรรค	แนวทางแก้ไข
2.	<p><u>ปีงบประมาณ 2568</u></p> <p>1) ด้านการใช้จ่ายงบประมาณ</p> <p>เนื่องจากเจ้าหน้าที่/ผู้ปฏิบัติงานขาดความเชี่ยวชาญเฉพาะทาง เช่น งานก่อสร้าง การร่วมทุน การขออนุญาตใช้พื้นที่ดำเนินโครงการ กฎหมายที่เกี่ยวข้อง เป็นต้น อีกทั้งข้อกฎหมาย ระเบียบ ข้อบังคับต่าง ๆ ยังไม่สอดคล้องกับบริบทในการดำเนินงานปัจจุบัน และไม่มีแนวทางการปฏิบัติงานการร่วมดำเนินงานกับหน่วยงานภายนอก ส่งผลให้การทำสัญญาท่อนี้ผูกพันและกระบวนการจัดซื้อจัดจ้าง โดยเฉพาะงบลงทุนมีความล่าช้า</p> <p>2) ด้านการดำเนินงาน</p> <p>มีการปรับเปลี่ยนกระบวนการจัดซื้อจัดจ้าง และมีการปรับแผนการดำเนินงานให้สอดคล้องกับตัวชี้วัด และการจัดสรรงบประมาณ ส่งผลให้เกิดความล่าช้าในการปฏิบัติงาน อีกทั้งโครงการที่เป็นค่าใช้จ่ายในการลงทุน อพท. ยังขาดบุคลากรที่มีความรู้ความเชี่ยวชาญด้านงานก่อสร้าง ซึ่งส่งผลให้บุคลากรมีความเสี่ยงในการจัดซื้อจัดจ้าง</p>	<p><u>ปีงบประมาณ 2568</u></p> <p>1) ด้านการใช้จ่ายงบประมาณ</p> <p>อพท. ได้ทบทวนขั้นตอนการดำเนินงานและจัดทำ Roadmap การดำเนินโครงการลงทุนสำคัญ พร้อมศึกษาแนวทางการปฏิบัติงานที่เกี่ยวข้องจากหน่วยงานอื่น/ผู้เชี่ยวชาญในสาขาที่เกี่ยวข้องเพื่อขับเคลื่อนการดำเนินงาน อีกทั้งมีการจัดประชุมร่วมกันระหว่างเจ้าหน้าที่และผู้เชี่ยวชาญ เพื่อเพิ่มทักษะและสร้างความเข้าใจในกระบวนการทำงานให้มีความชำนาญในงานมากขึ้น ตลอดจนเร่งรัดกระบวนการจัดซื้อจัดจ้าง เพื่อให้เกิดประสิทธิภาพในการเบิกจ่ายงบประมาณ</p> <p>2) ด้านการดำเนินงาน</p> <p>มีการสื่อสารแนวทางการจัดซื้อจัดจ้างให้ชัดเจน ในกรณีที่มีการปรับ/เปลี่ยนระเบียบหรือหลักเกณฑ์ใหม่ในรูปแบบที่เข้าใจง่าย และมีการจัดอบรมหลักกฎหมายว่าด้วยการจัดซื้อจัดจ้างการบริหารพัสดุภาครัฐ เรื่องสิ่งปลูกสร้างในเชิงลึกให้แก่บุคลากร</p>

6. การดำเนินการตามข้อสั่งเกตของคณะกรรมการการวิสามัญพิจารณาศึกษาร่างพระราชบัญญัติ
งบประมาณ รายจ่ายประจำปีงบประมาณ พ.ศ. 2568 วุฒิสภา

(แบบ สว.69-04 (กรม/หน่วยงาน))

การดำเนินการตามข้อสังเกตของคณะกรรมการการวิสามัญพิจารณาการศึกษา
ร่างพระราชบัญญัติงบประมาณรายจ่ายประจำปีงบประมาณ พ.ศ. 2568 วุฒิสภา

.....

ชื่อหน่วยงาน (ระดับกรมหรือเทียบเท่า) : องค์การบริหารการพัฒนาพื้นที่พิเศษเพื่อการท่องเที่ยวอย่างยั่งยืน
(องค์การมหาชน)

ประเด็นข้อสังเกต	การดำเนินการ
1.	
1.1	
1.2	-ไม่มี-
2.	
2.1	
2.2	



รายงานการพิจารณาการศึกษาร่างพระราชบัญญัติงบประมาณรายจ่าย
ประจำปีงบประมาณ พ.ศ. 2568 วุฒิสภา